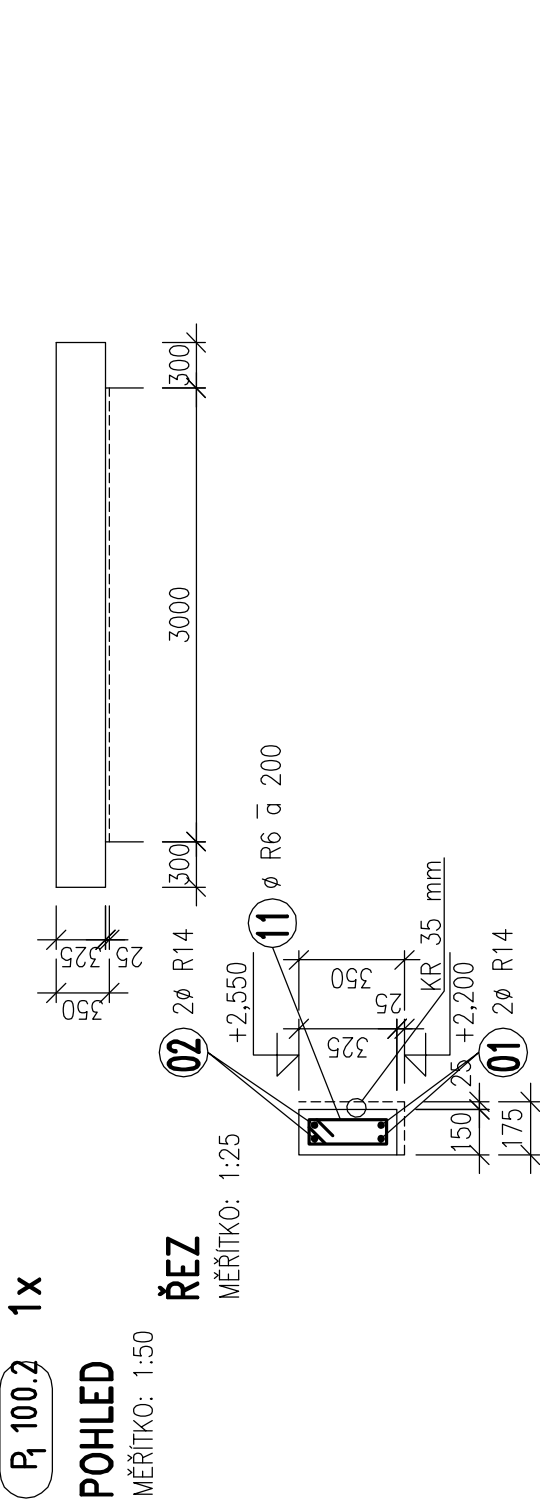
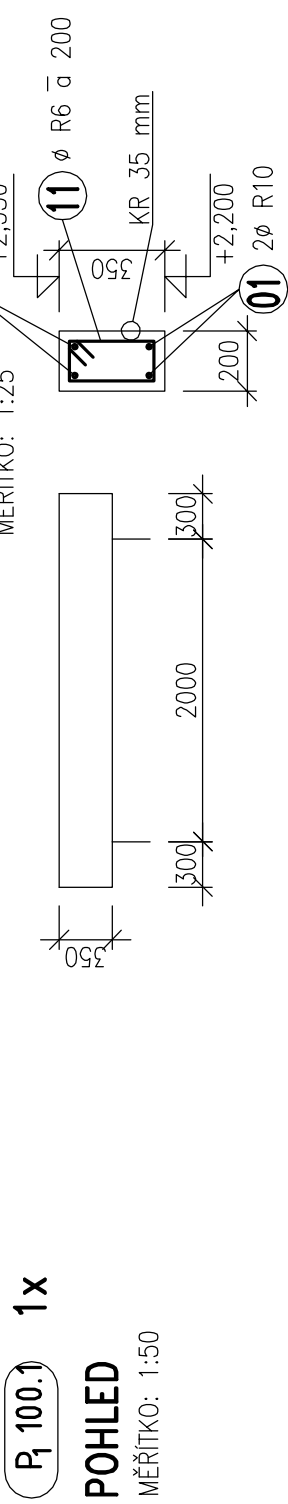
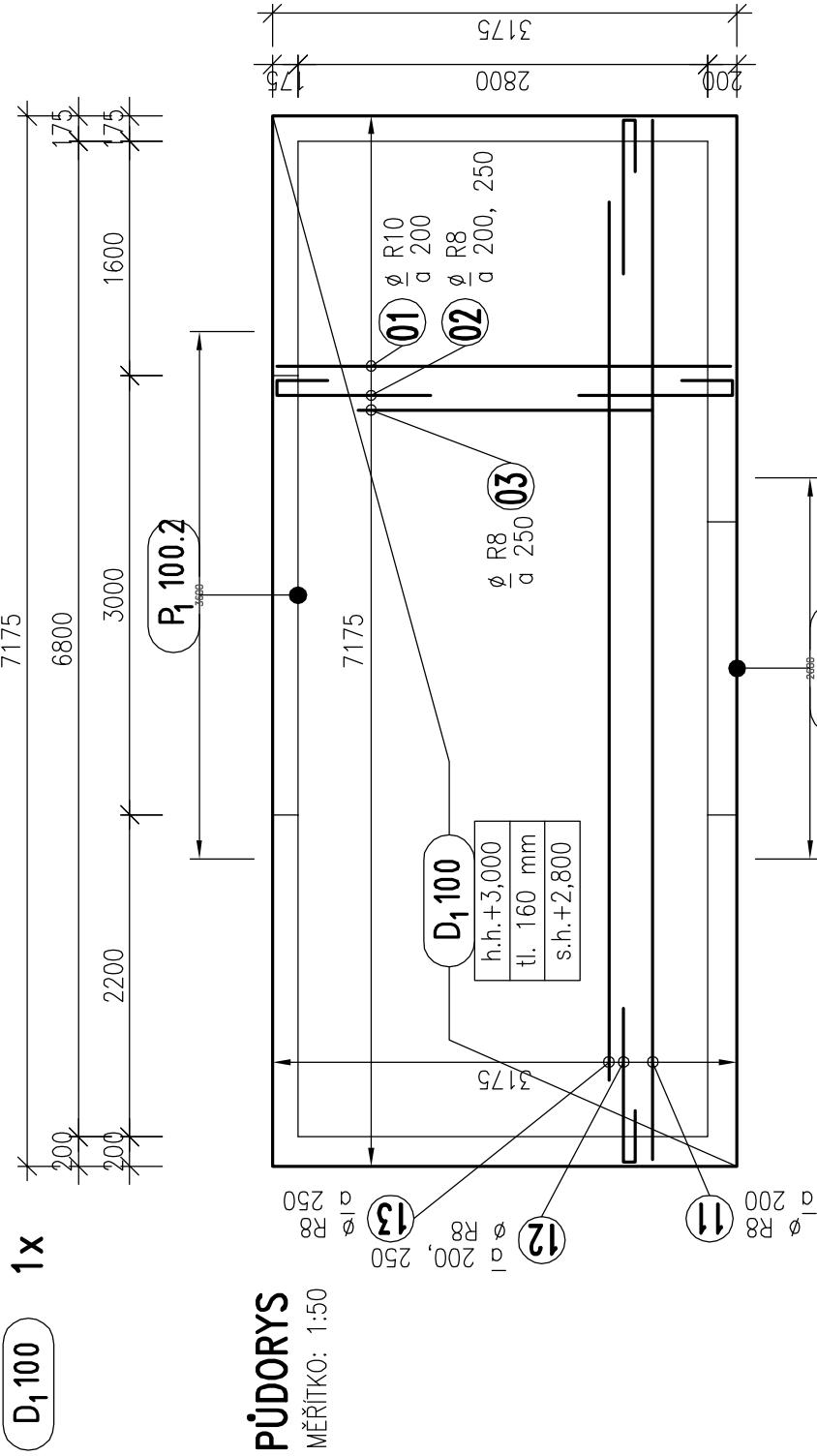


VÝKRES TVARU A SCHÉMA VÝZTUŽE DESKY D100 A PRŮVLAKŮ P100.x



POZNÁMKA:

- PŘED BETONÁŽÍ VŽDY PROHLÉDNOUT VÝKRESY VÝZTUŽE NAVAZUJÍCÍCH KONSTRUKCÍ.

UPOZORNĚNÍ:

SCHEMA VYZTUZENÍ,
KTERÉ SLOUŽÍ JAKO POKLAD PRO VYPRACOVÁNÍ
PODROBNÝCH VÝKRESŮ VÝZTUŽE

MNOŽSTVÍ VÝZTUŽE:

- SPOTŘEBA OCELI 10505 (R) PRO DESKU
~80 kg/m³
- SPOTŘEBA OCELI 10505 (R) PRO
PRŮVLAKY ~130 kg/m³



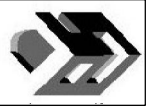
BETON: C 25/30 – XC3
NAVRŽENO DLE ČSN EN 1992–1–1, ČSN EN 206–1

KRYTÍ: min 30 mm

OCEL: 10 505 (R)

– U VÝZTUŽE UVEDENY VNĚJŠÍ ROZMĚRY
NEZNAČENÉ POLOMĚRY JSOU 1/2 Dr,min (TAB. 8.1N).
NEZNAČENÉ ÚHLY JSOU 45°, 90° resp 180°.

±0,000 = 484,70 m.n.m.

 <div>Objednatel: Vězeňská služba České republiky Soudní 1672/1a 140 00 Praha-Nusle</div>		OVĚŘIL	
		DATUM	
 <div>Zhotovitel PD: DES Praha, s.r.o. Terronská 880/58, 160 00 Praha 6 tel.: 220 51 51 64, 220 51 51 72 e-mail: des@des.cz, www.des.cz</div>		OVĚŘIL	
		DATUM	
 <div>Zhotovitel částí PD: DES Praha, s.r.o. Terronská 880/58, 160 00 Praha 6 tel.: 220 51 51 64, 220 51 51 72 e-mail: des@des.cz, www.des.cz</div>		PROJEKTANT Ing. Radek Mach	
		VYPRACOVAL Ing. Radek Mach	
		KONTROLA Ing. Václav Krejčí	
Snížení energetické náročnosti a využití OZE pro vytápění věznice PŘÍBRAM č. projektu: 994531 SO 060 - Nová kotelna F1.2. STAVEBNĚ KONSTRUKČNÍ ČÁST		DOKUMENTACE	PRO PROVÁD. STAVBY V ROZSAHU SP A DZS
		ČÍSLO ZAKÁZKY	169 2011
		POČET FORM.	02 x A4
		DATUM	10. 2011
		MĚŘÍTKO	1:50
		REVIZE	ČÍS. KOPIE
		ČÁST	ČÍS.PŘÍL.
VÝKRES TVARU A SCHÉMA VÝZTUŽE DESKY D100 A PRŮVLAKŮ P100.x		F.1.2.2. 105.11	